

Die demographische Situation in Chemnitz

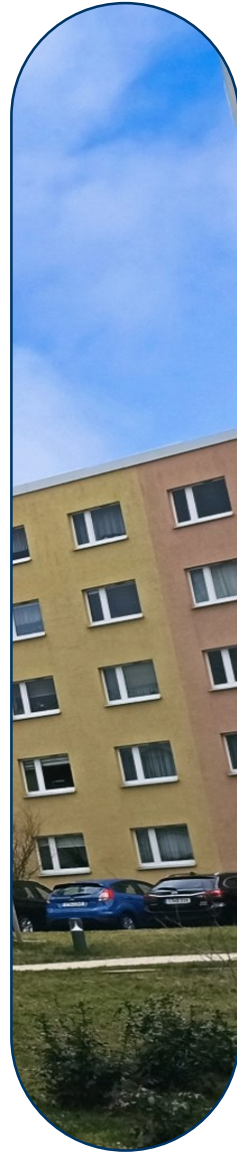
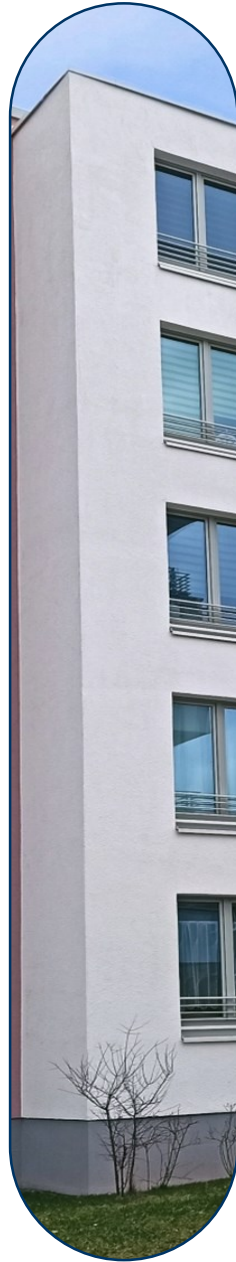




**CHEMNITZ
IN ZAHLEN**



Die demographische Situation in Chemnitz



Gliederung:

1. Gesamtstädtische Entwicklungen

- Bevölkerung & Entwicklung
- Natürliche Bevölkerungsbewegung
- Räumliche Bevölkerungsbewegung
- Altersstruktur
- Ausländische Bevölkerung

2. Kleinräumige Entwicklungen auf Stadtteil-Ebene

- Bevölkerungsentwicklung in den Stadtteilen
- Alters- und Sozialstrukturen in den Stadtteilen

3. Kernbefunde und Ausblick





Die demographische Situation in Chemnitz

2024

Gesamtstädtische Entwicklung

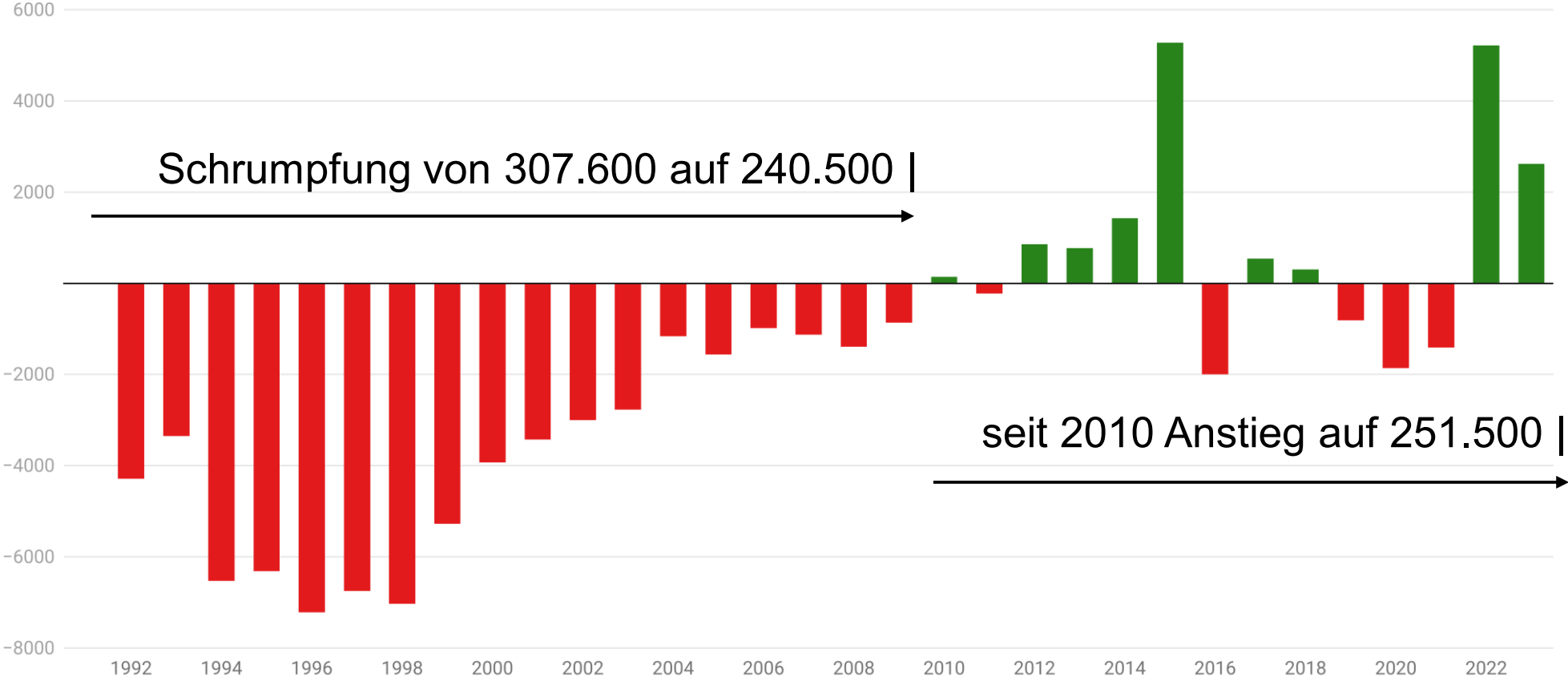
- Bevölkerungsentwicklung wird von vier Faktoren (Geburten, Sterbefälle, Zuzüge und Wegzüge) beeinflusst
- Status Quo kann über diverse Daten beschrieben werden (Alters- und Sozialstrukturen und deren Ausprägungen im städtischen Raum)
- „Prognosen sind schwierig, vor allem wenn sie die Zukunft betreffen“



Bevölkerungsentwicklung der Stadt Chemnitz

Bevölkerungsentwicklung in Chemnitz 1992-2023

jährliche Entwicklung der Bevölkerung von Chemnitz mit Stand 31.12. im Vergleich zum Vorjahr (31.12.); Gebietsstand inkl. aller Eingemeindungen in den 1990er Jahren [für konkrete Werte auf Jahresbalken scrollen/klicken]



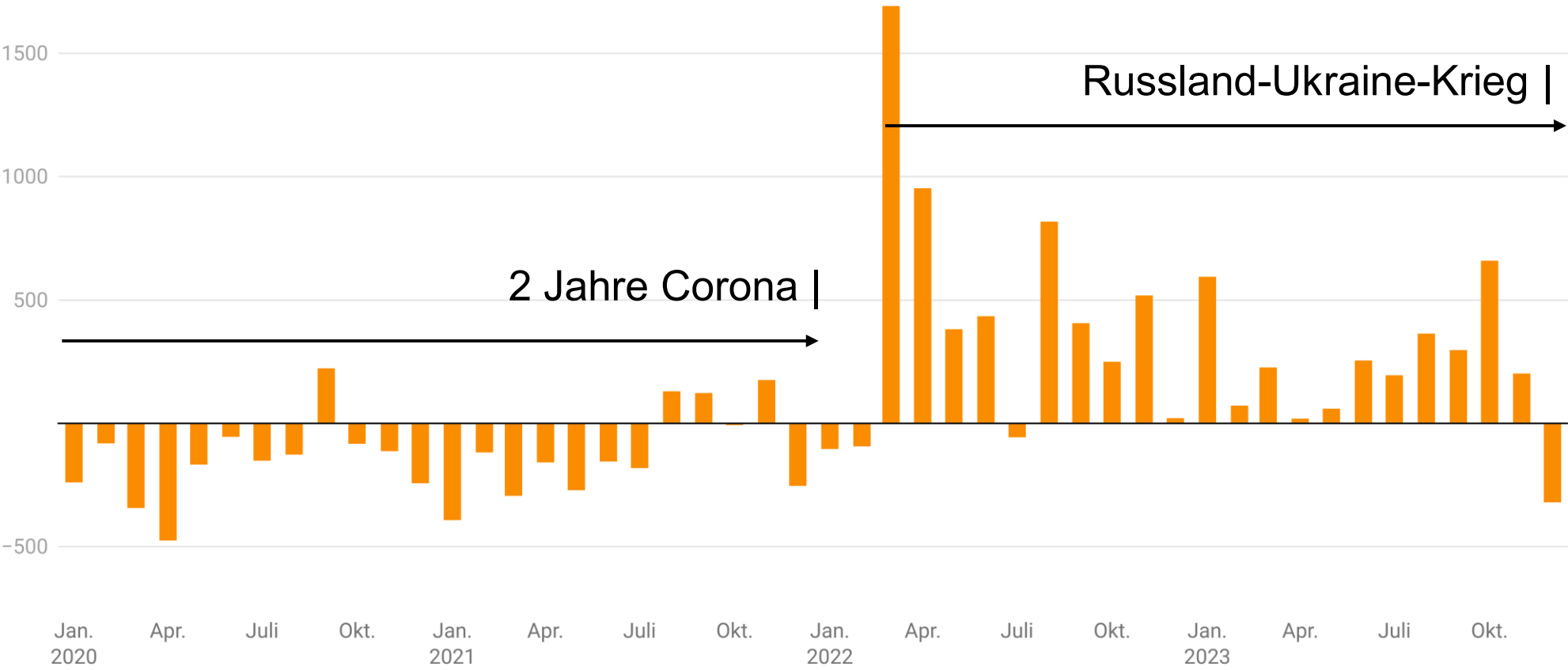
Grafik: FOG-Institut • Quelle: Stadt Chemnitz - Amt für Informationsverarbeitung • Erstellt mit Datawrapper



Bevölkerungsentwicklung der Stadt Chemnitz

Bevölkerungsentwicklung in Chemnitz - Jahre 2020 bis 2023 im Monatsverlauf

Monatliche Bevölkerungsentwicklung (Vergleich mit Vormonatswert) in Chemnitz

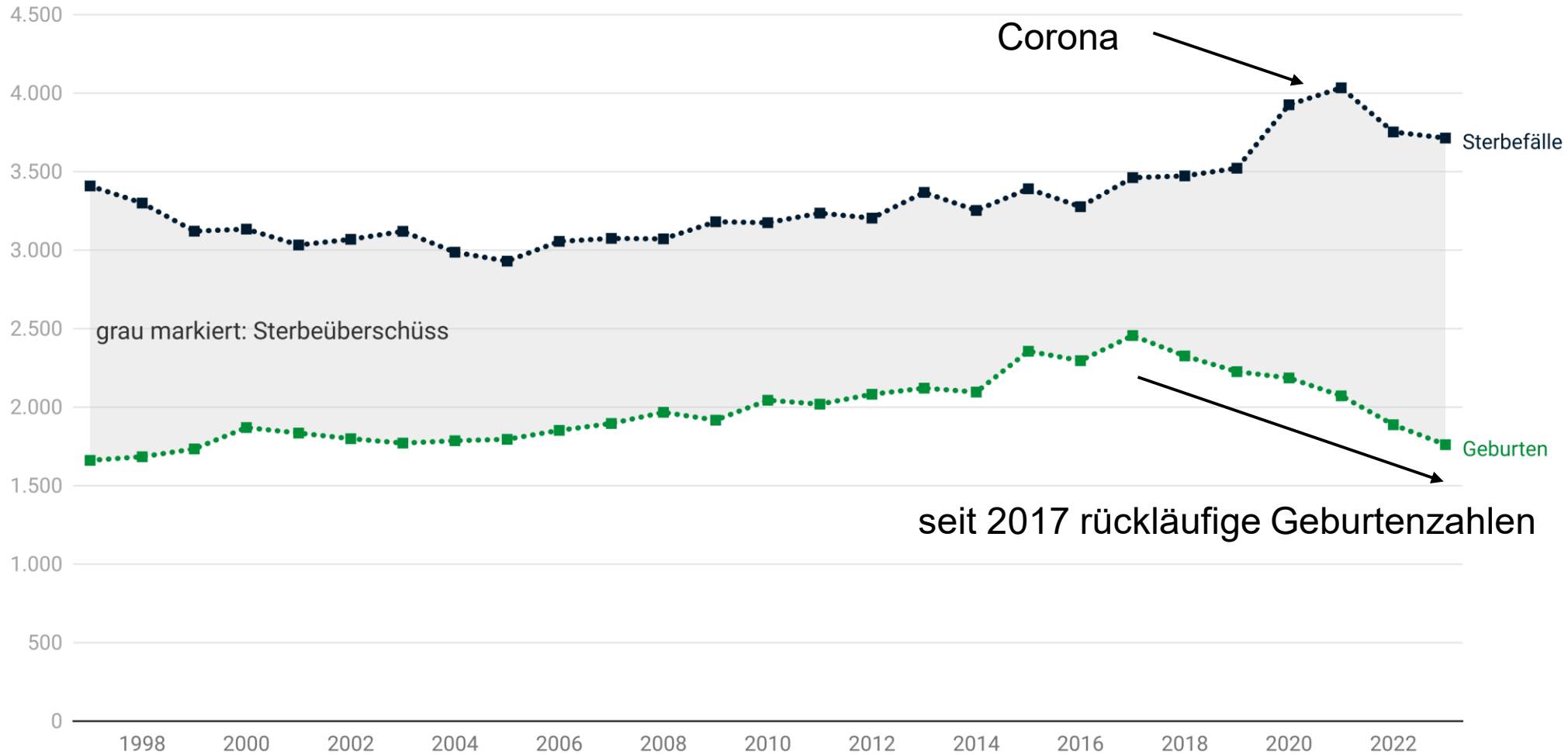


Grafik: CHEMNITZ in ZAHLEN • Quelle: Stadt Chemnitz - Amt für Informationsverarbeitung • Erstellt mit Datawrapper



Geburten und Sterbefälle in Chemnitz

Geburten und Sterbefälle in Chemnitz 1997-2023

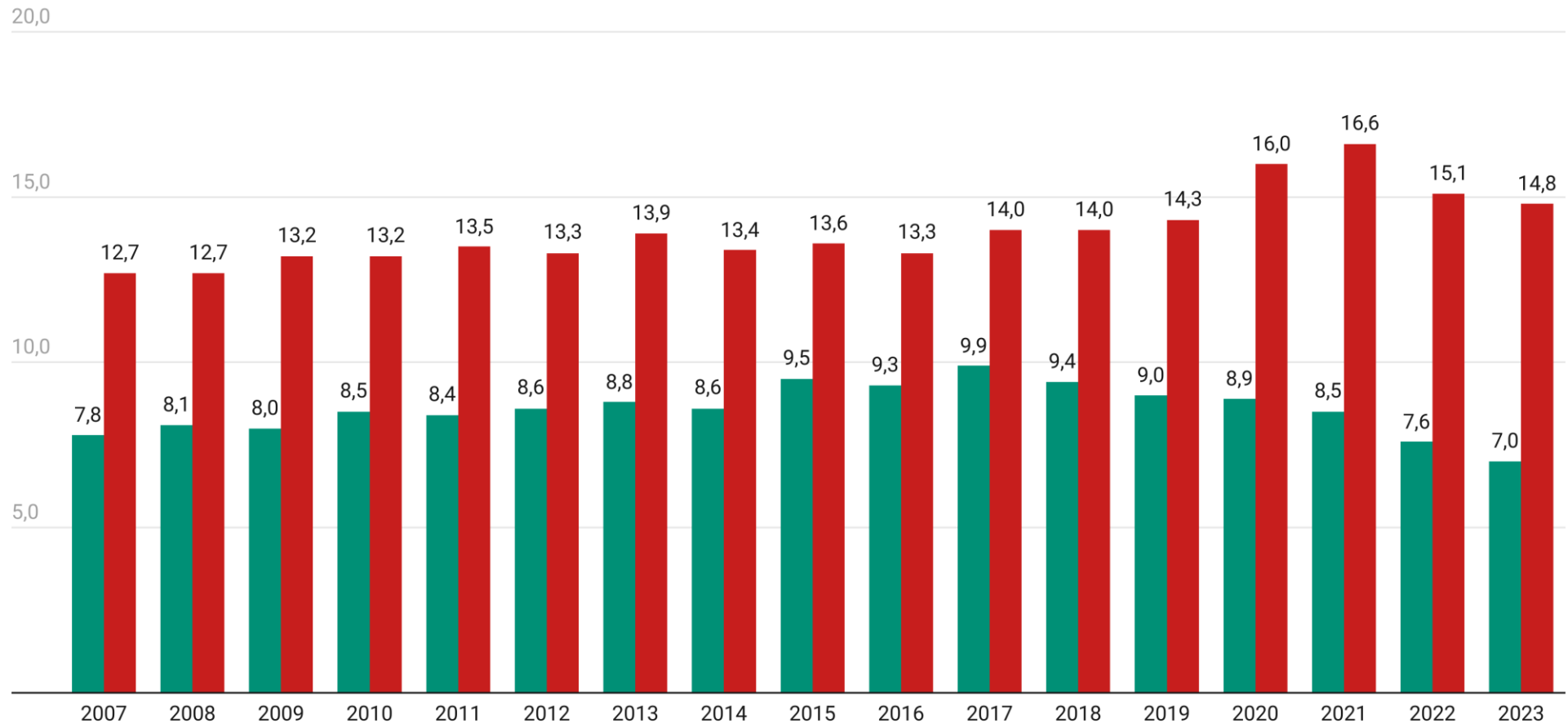


Geburten und Sterbefälle in Chemnitz

Geburten und Sterbefälle pro 1.000 EW in Chemnitz 2007-2023

Anzahl der Geburten und Sterbefälle pro 1.000 Einwohner in Chemnitz im Jahresvergleich der Jahre 2007-2023

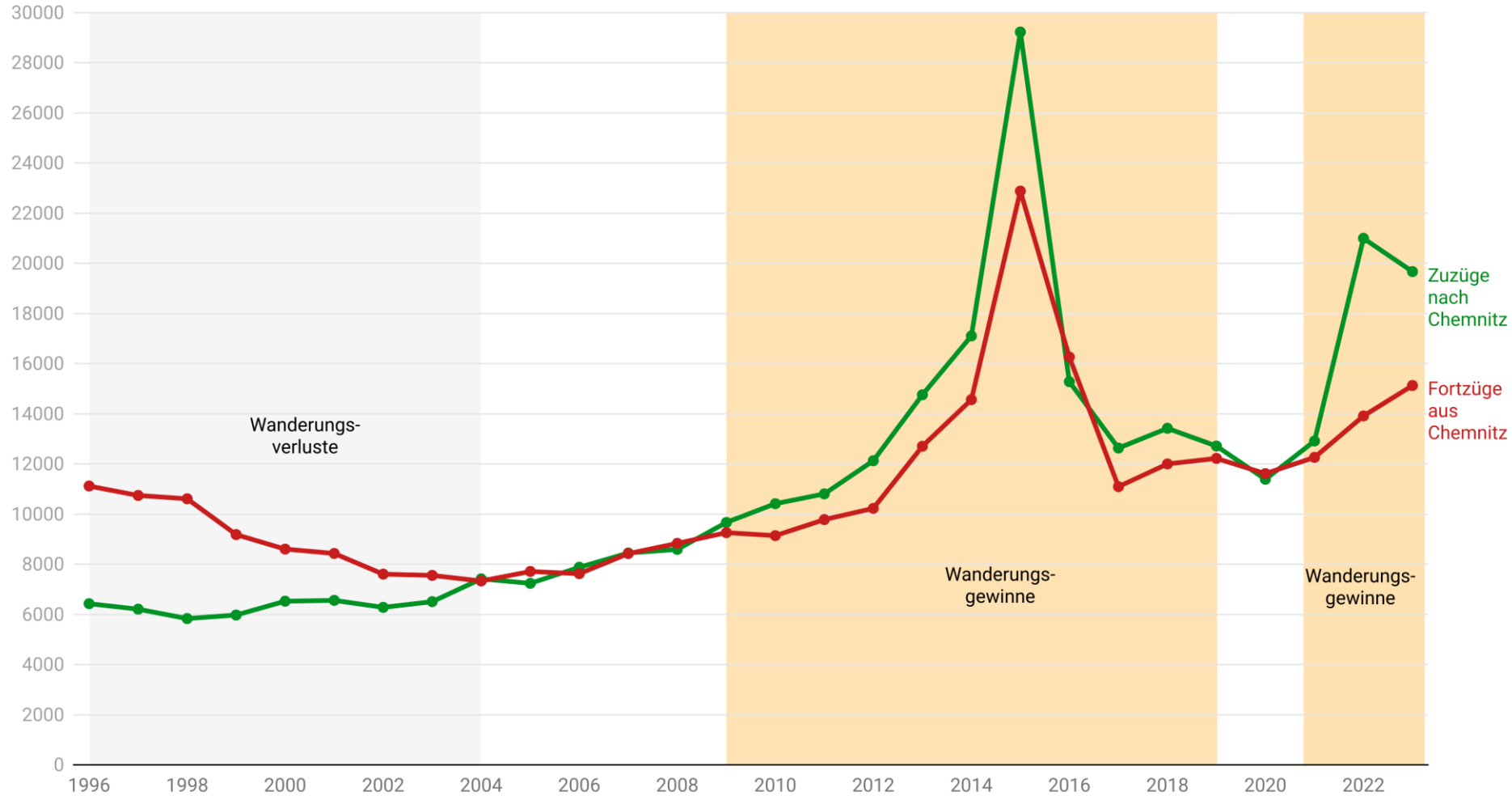
■ Geburten pro 1.000 EW ■ Sterbefälle pro 1.000 EW



Zuzüge und Wegzüge in Chemnitz

Zuzüge nach Chemnitz und Fortzüge aus Chemnitz 1996-2023

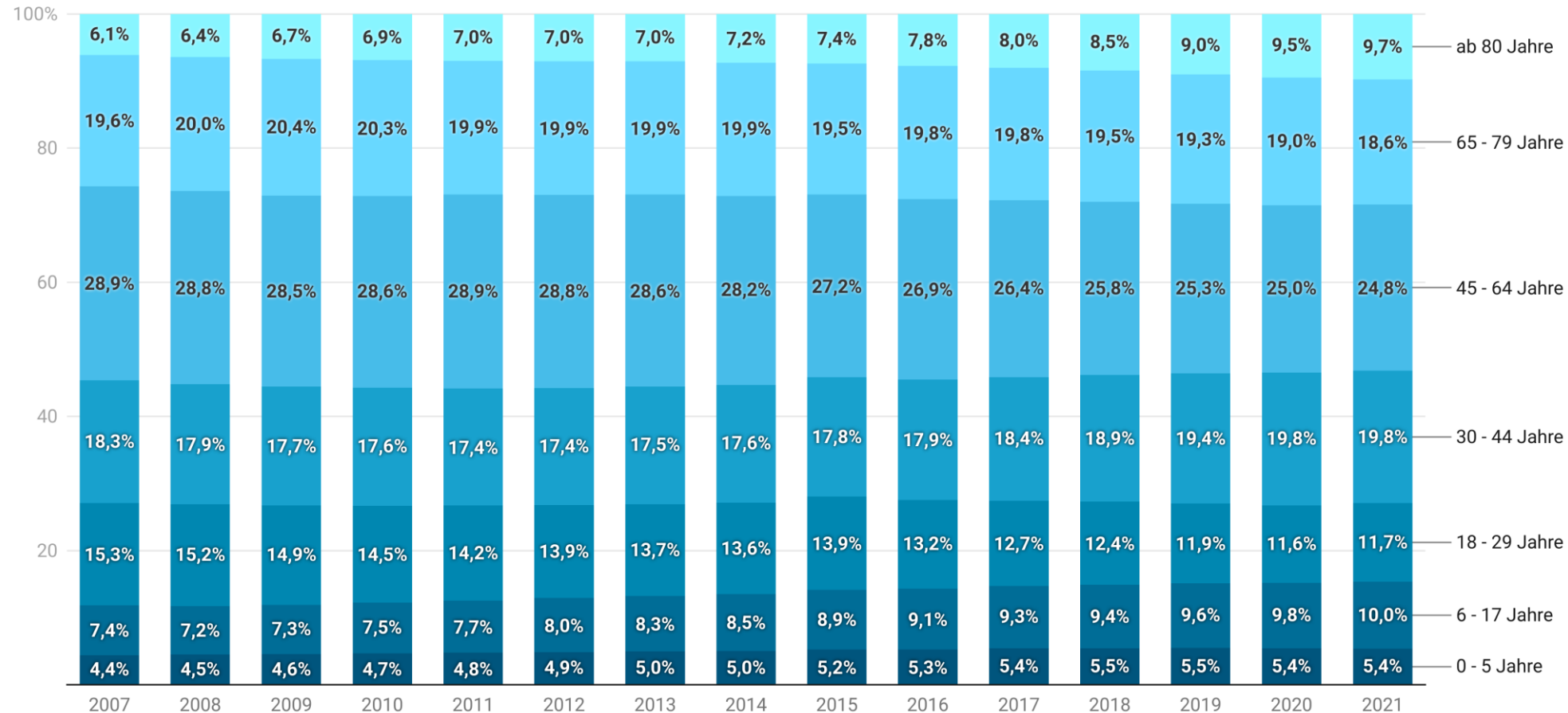
Entwicklung der Zahl der Zuzüge nach Chemnitz bzw. Fortzüge aus Chemnitz (jeweils Gesamtjahr)



Altersstruktur in Chemnitz

Alterszusammensetzung der Chemnitzer Bevölkerung 2007-2021

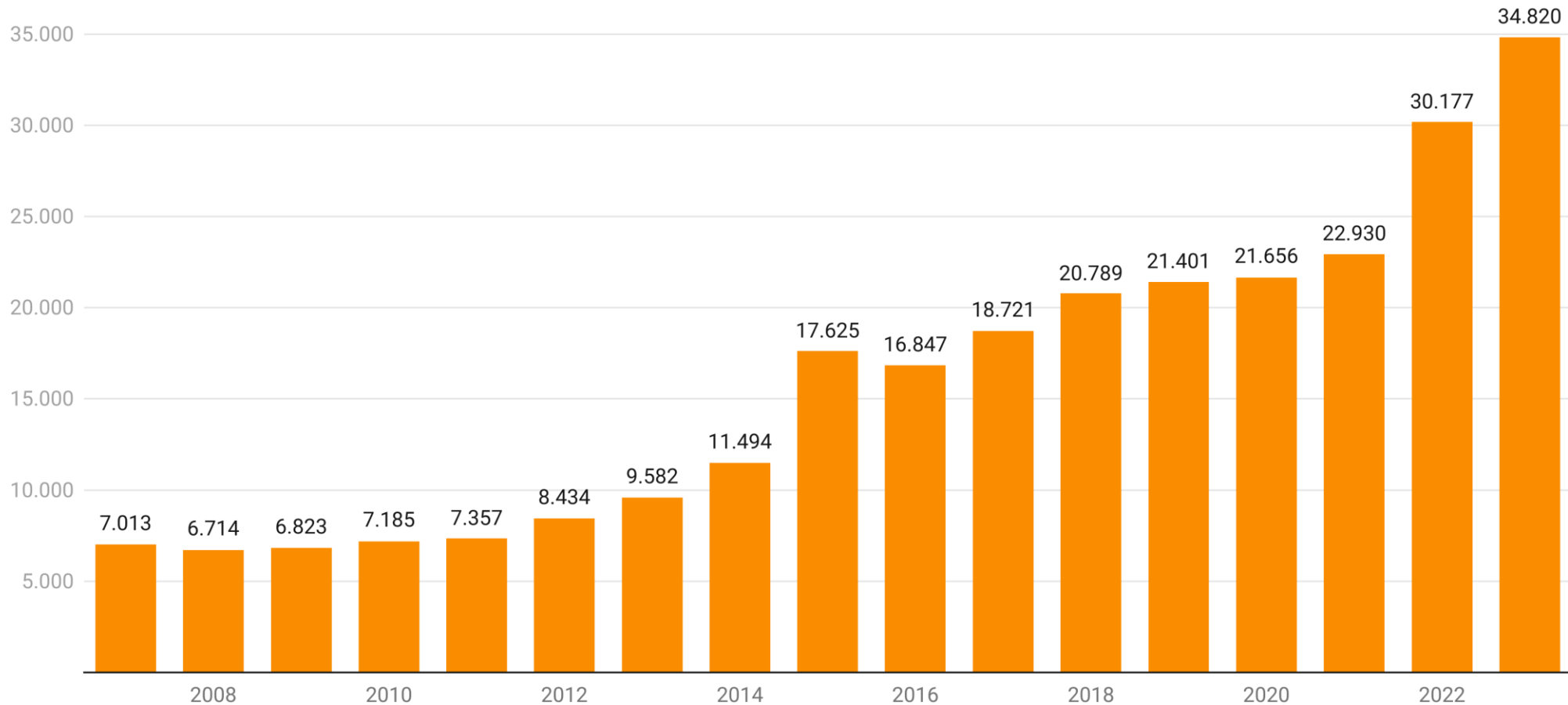
relative Bevölkerung von Chemnitz nach Altersgruppen 2007-2021, jeweils am 31.12. [zum Sortieren auf das jeweilige Jahr klicken]



Ausländische Bevölkerung in Chemnitz

Entwicklung der ausländischen Bewohnerschaft in Chemnitz 2007-2023

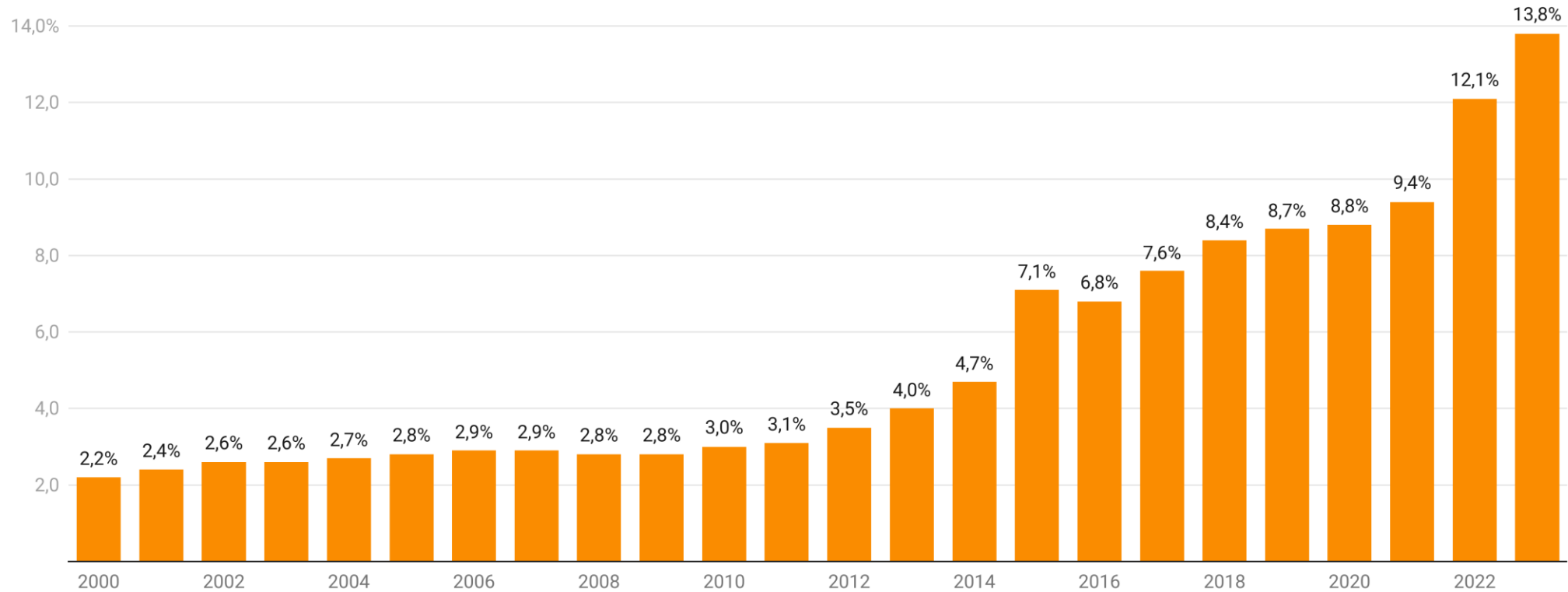
Anzahl der Ausländer in Chemnitz (Stand jeweils am 31.12. des Jahres)



Ausländische Bevölkerung in Chemnitz

Entwicklung des Ausländeranteils in Chemnitz 2000-2023

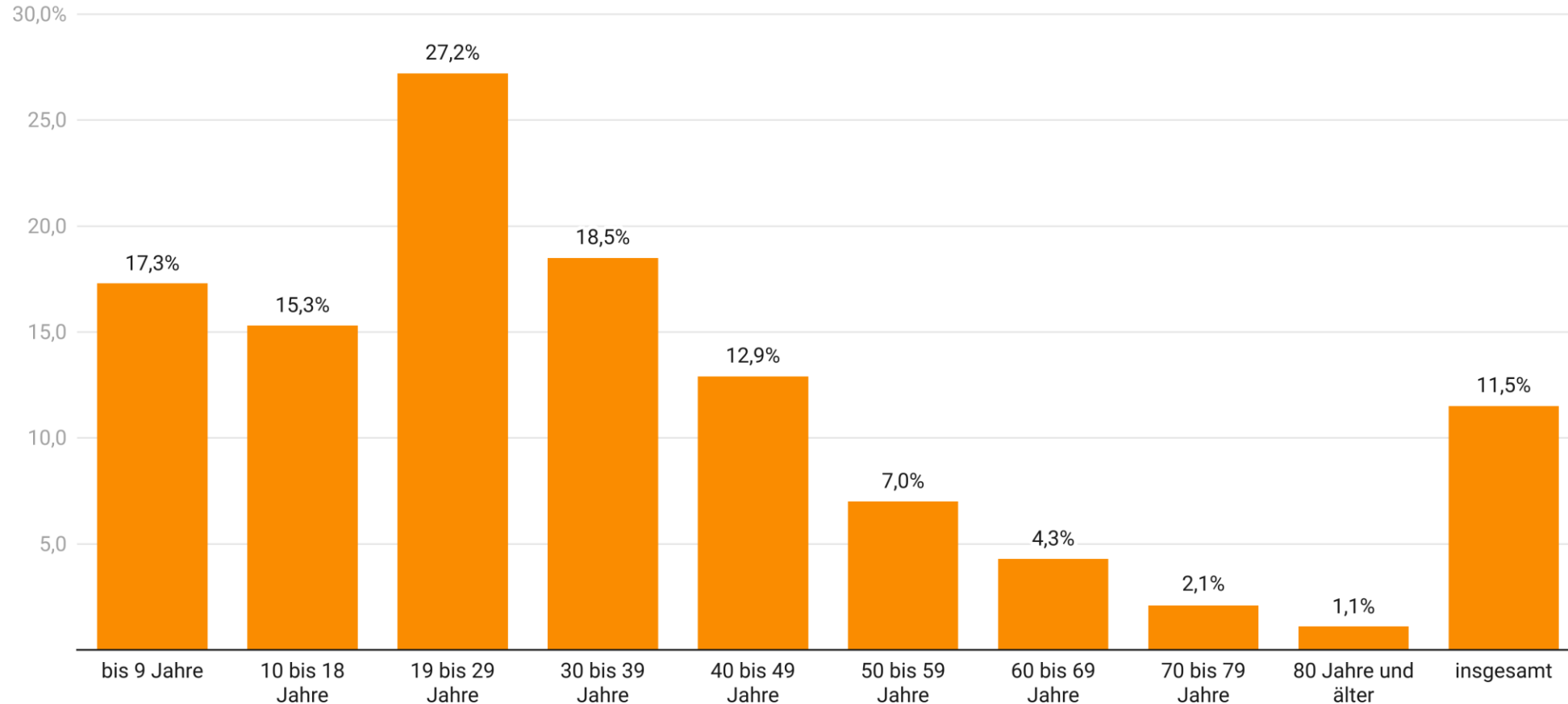
Entwicklung des Anteils der Bevölkerung mit nicht-deutscher Staatsbürgerschaft an der Chemnitzer Gesamtbevölkerung
(Stand jeweils am 31.12. des Jahres)



Ausländische Bevölkerung in Chemnitz

Anteil der ausländischen Bevölkerung an der Gesamtbevölkerung in Chemnitz

Vergleich nach Altersgruppen - Stand 31.08.2022



Ein „typischer“ Tag in Chemnitz

(Zeitraum 2014 bis 2023; 3.650 Tage)

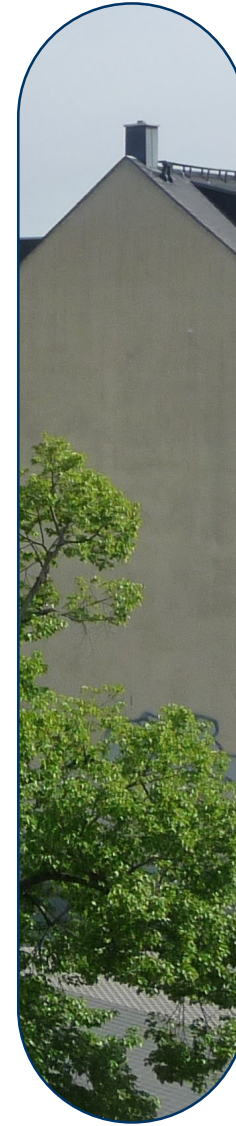
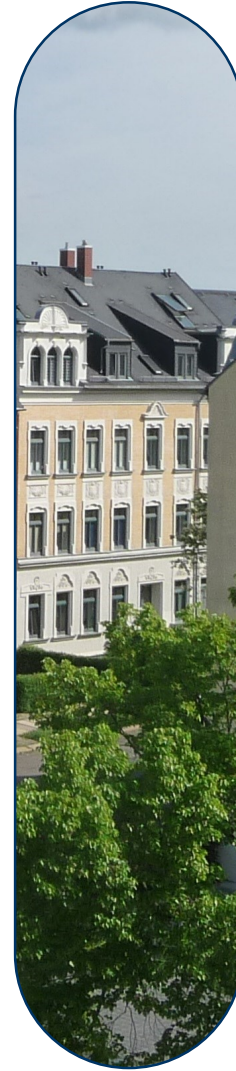
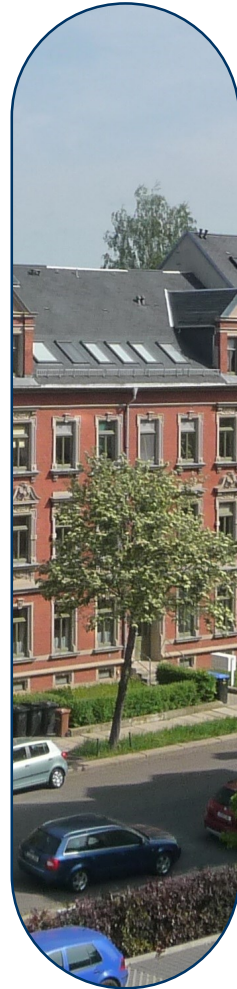
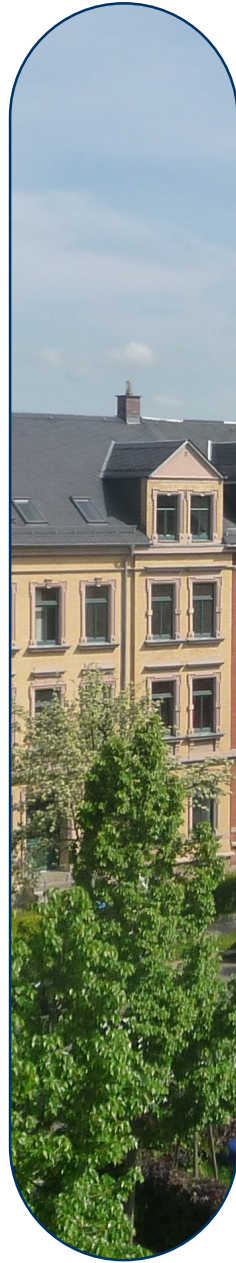
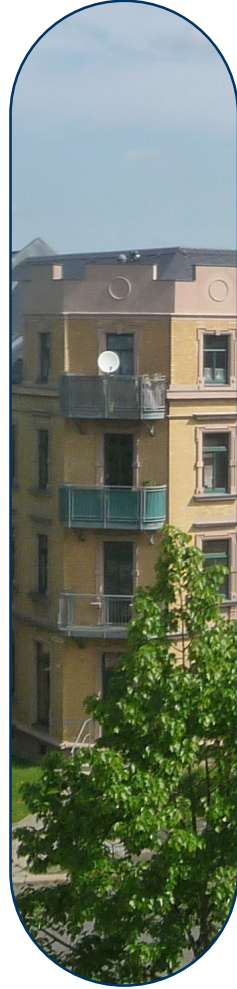
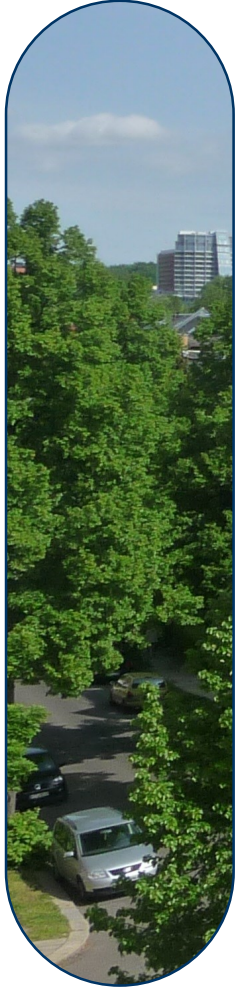
- 6 Geburten
- 10 Sterbefälle
- 45 Zuzüge
- 39 Wegzüge

➔ Bevölkerungsanstieg von $+2 \frac{1}{2}$ Menschen
(+9.308)

darunter:

- Bewohner mit dt. Staatsbürgerschaft: $-4 \frac{1}{2}$
- ausländische Bevölkerung: +7





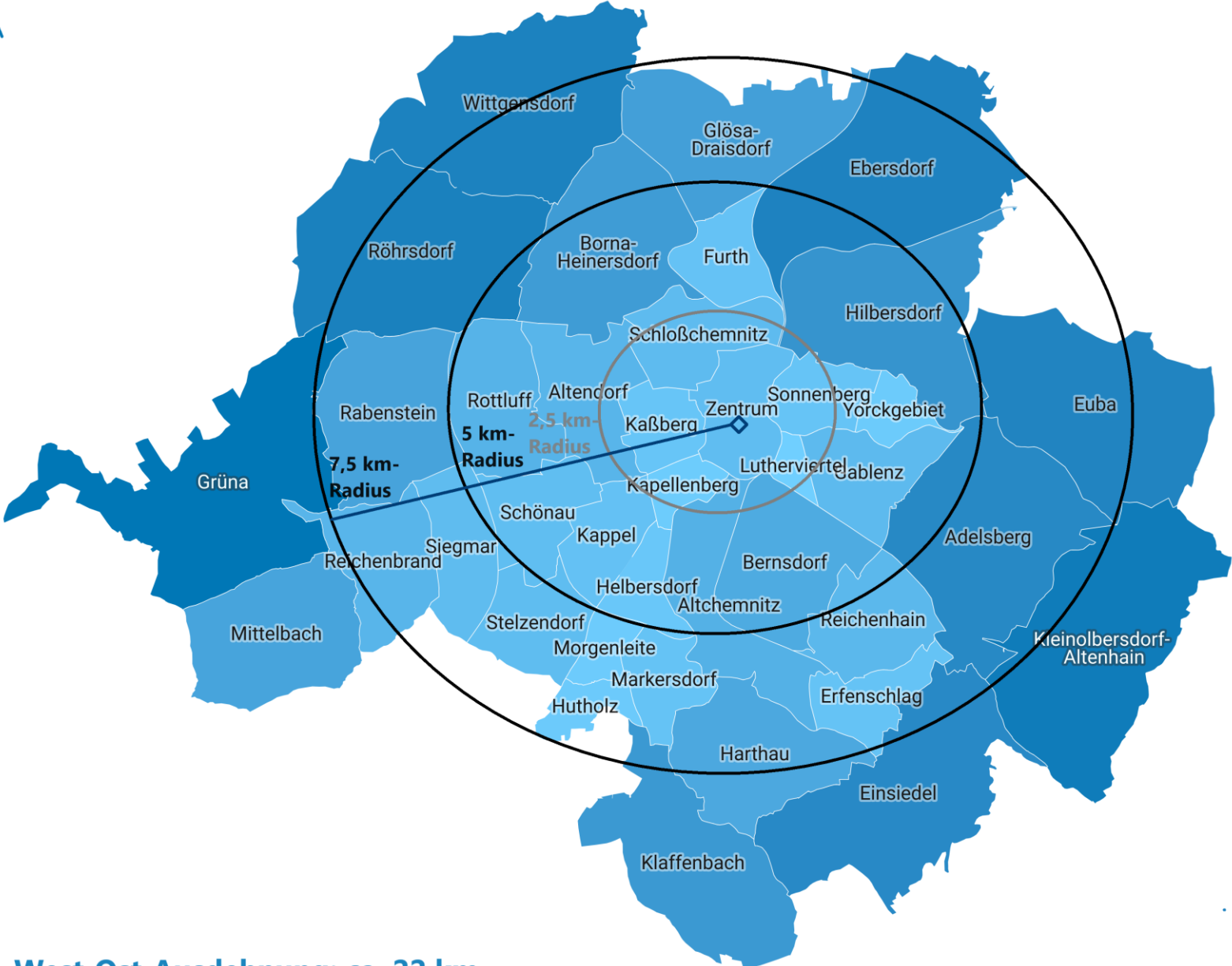
Kleinräumige Entwicklungen auf Stadtteil-Ebene

- 39 Stadtteile mit unterschiedlichsten Bau-, Bevölkerungs- und Sozialstrukturen
- Bevölkerungsdichte schwankt zwischen 9.200 EW/km² bis hinzu 160 EW/km²
- verschiedene Stadtteil-Typen
 - hochverdichtete Stadtteile
 - ländlich-dörfliche Stadtteile
 - suburbane Stadtteile
 - kleinstädtische Stadtteile
 - Plattenbaugebiete am Stadtrand mit unterschiedlichen Bau- und Wohnstrukturen, die wiederum Einfluss auf die Demographie vor Ort haben



Territoriale Größe von Chemnitz

Nord-Süd-Ausdehnung: ca. 18 km

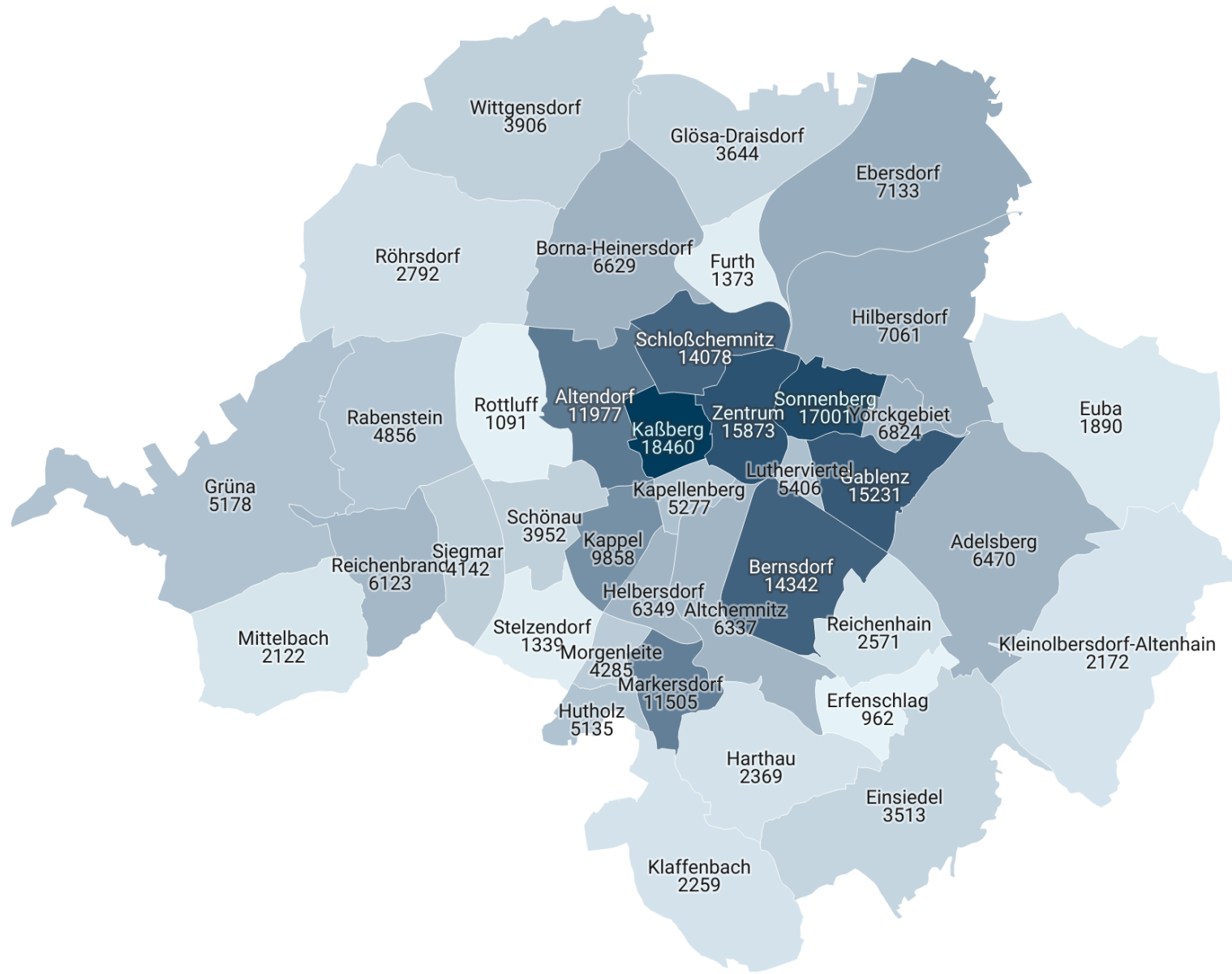


West-Ost-Ausdehnung: ca. 22 km



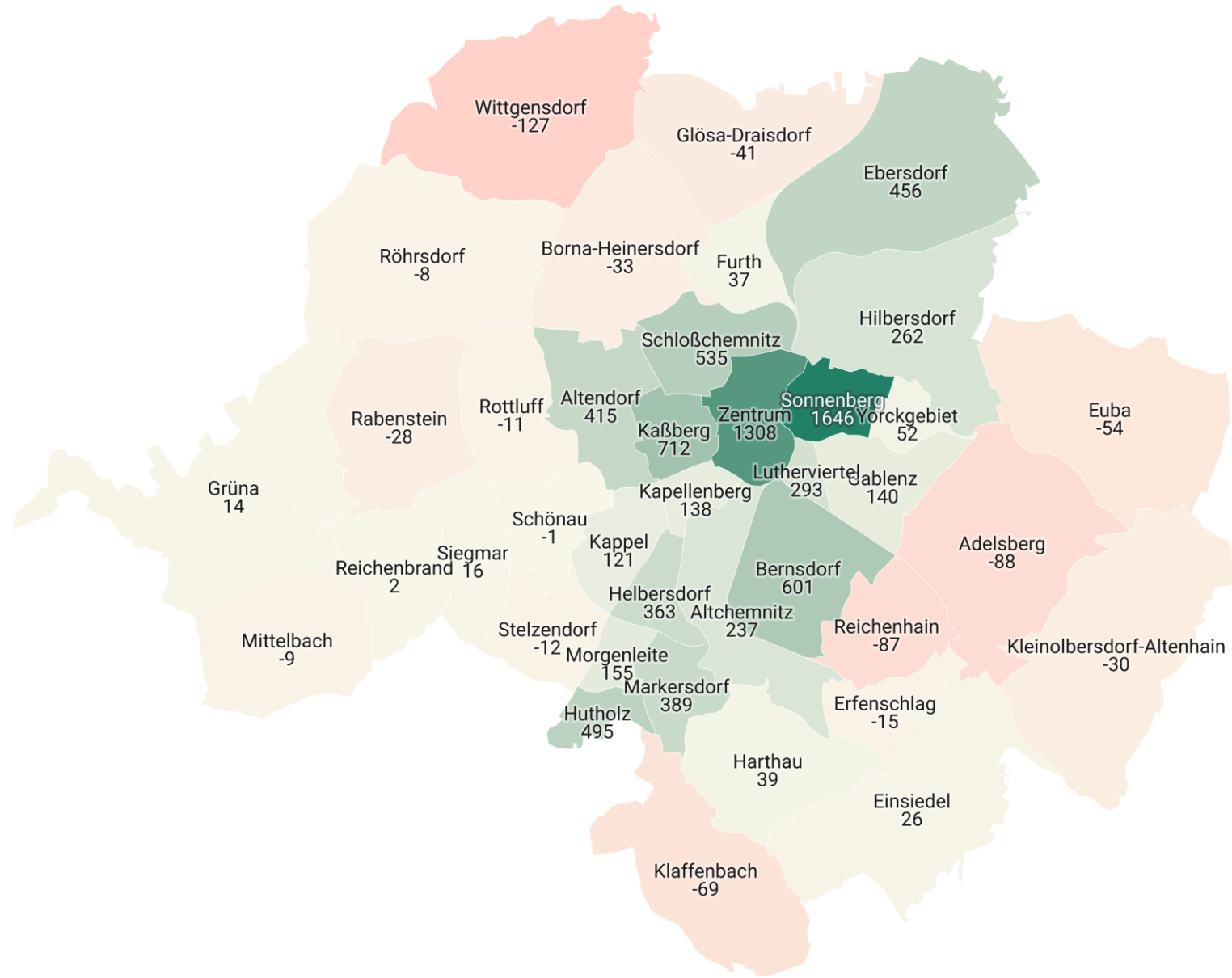
Bevölkerung in den Stadtteilen von Chemnitz 2023

Bevölkerungszahl (Hauptwohnsitz) in den Stadtteilen (Stand 31.12.2023)



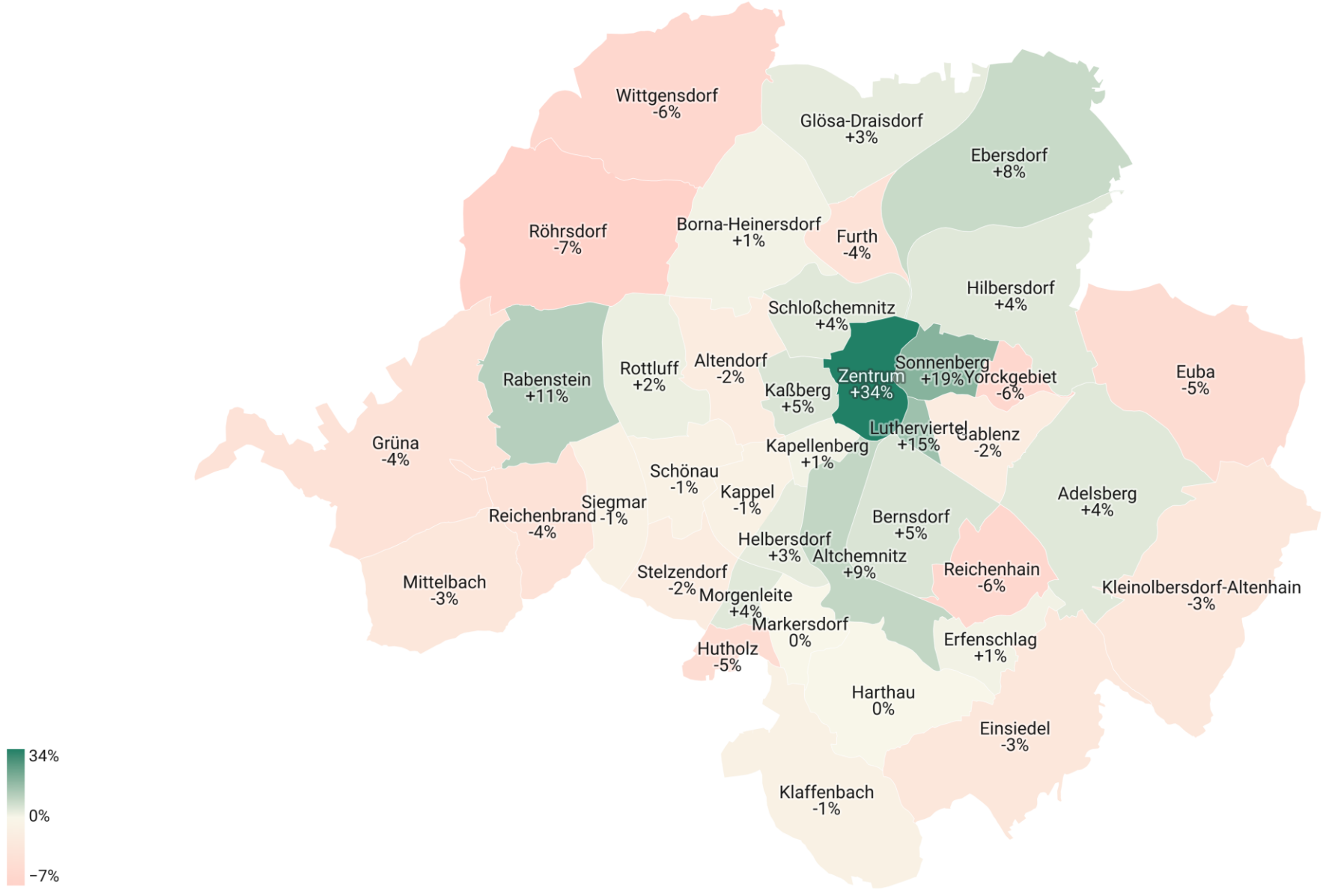
Bevölkerungsentwicklung 2022/2023 in den Stadtteilen von Chemnitz

Entwicklung der absoluten Bevölkerungszahl in den 39 Stadtteilen in den Kalenderjahren 2022 und 2023 (Stand 31.12.2023, Vergleich mit 31.12.2021)



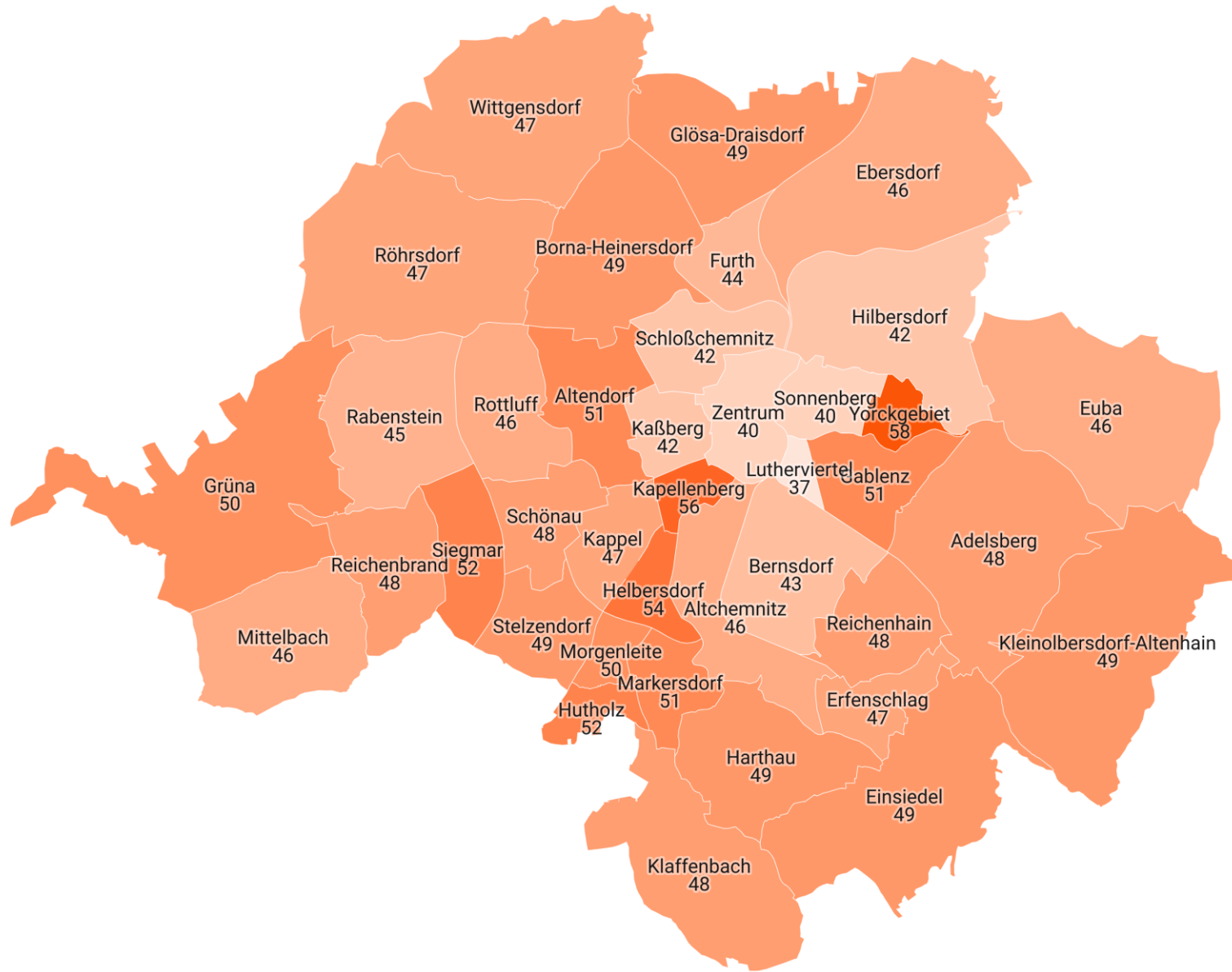
Bevölkerungsentwicklung in den Stadtteilen von Chemnitz im Zeitraum 2014-2023

Entwicklung (in %) der Bevölkerungszahl in den 39 Stadtteilen im Zeitraum 2014 bis 2023 (Stand 31.12.2023, Vergleich mit 31.12.2013)



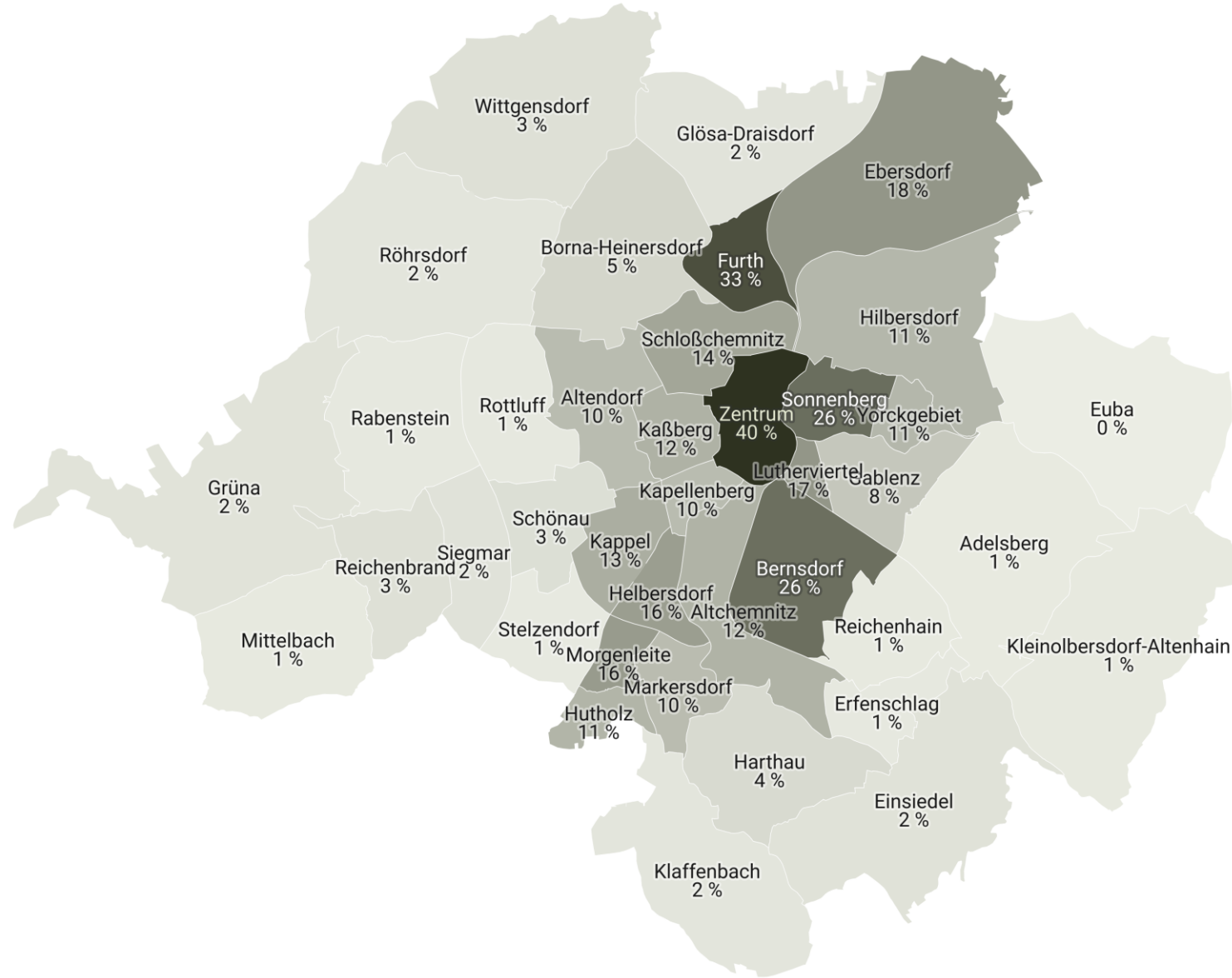
Durchschnittsalter der Bevölkerung in den Stadtteilen von Chemnitz

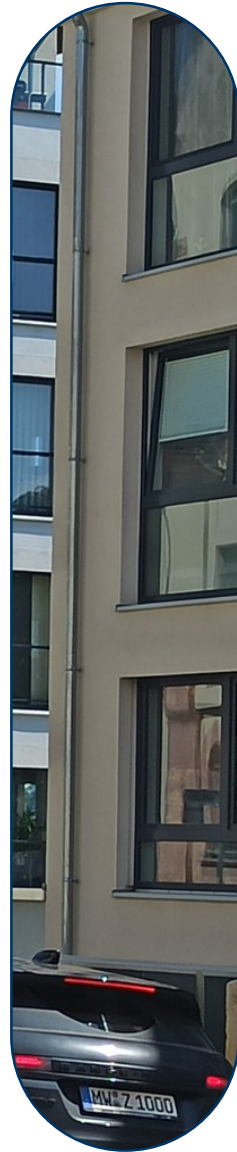
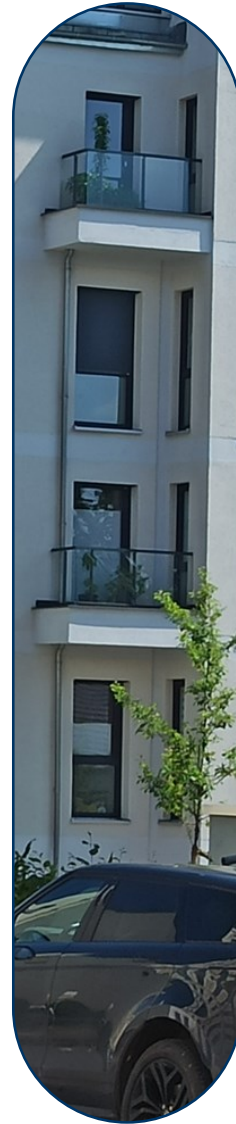
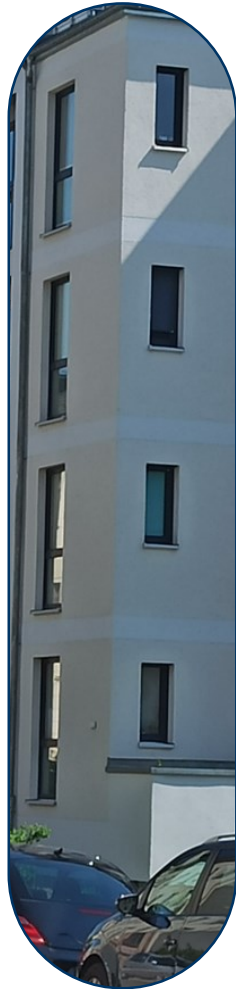
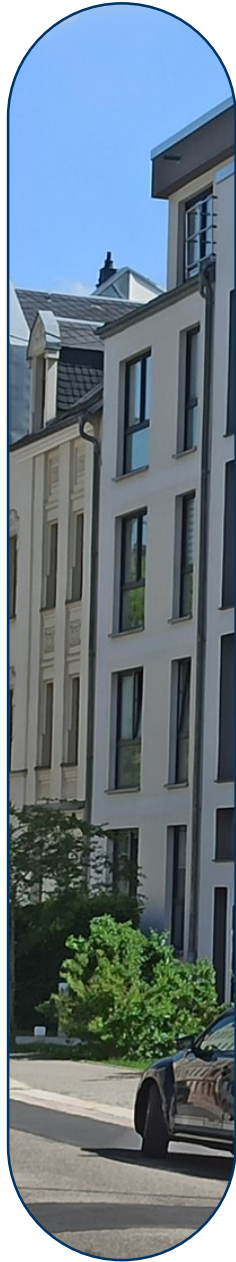
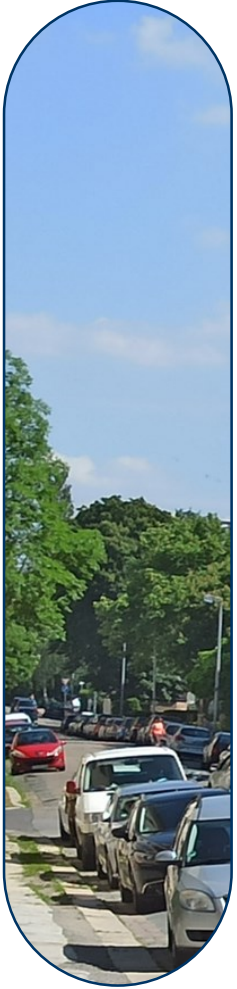
durchschnittliches Alter (in Jahren) der Einwohner im Stadtteil (Stand 31.12.2020)



Ausländische Bevölkerung in den Stadtteilen von Chemnitz

Anteil der Einwohner ohne deutsche Staatsbürgerschaft an der Bevölkerung im Stadtteil (Stand 31.05.2023)







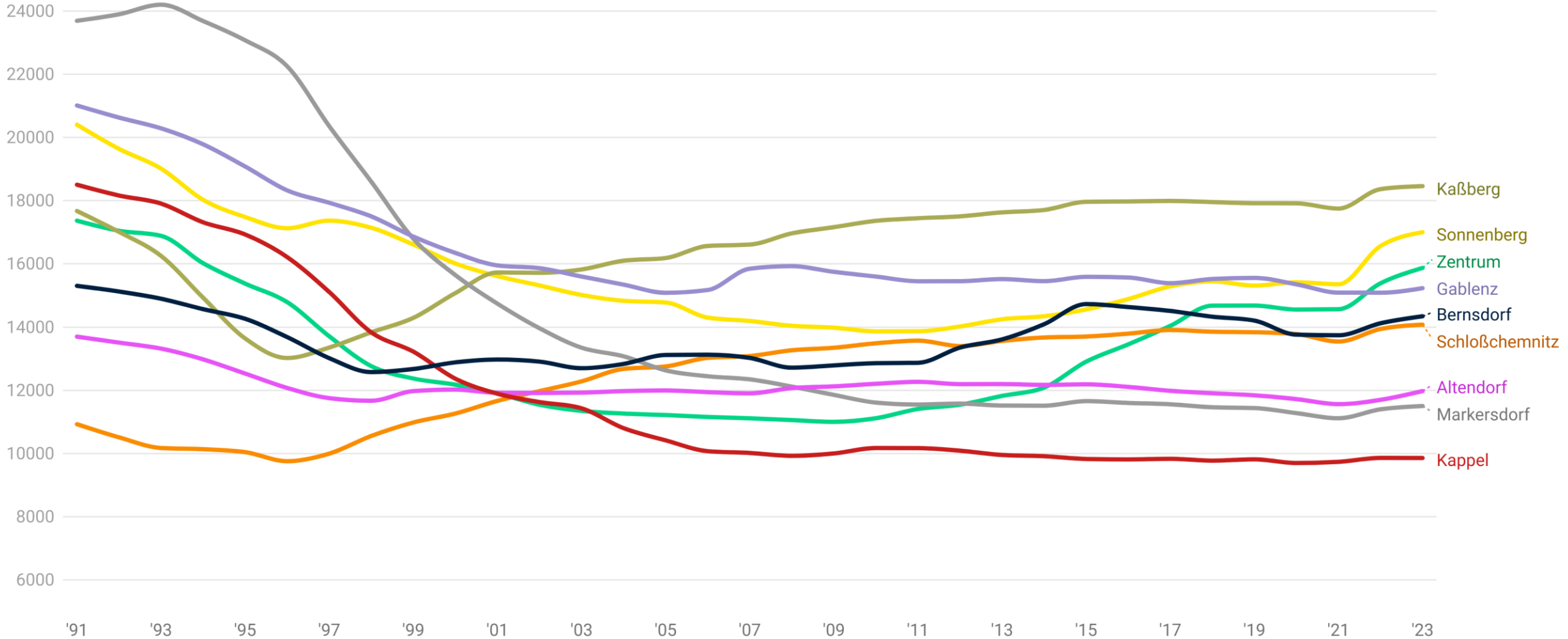
Kernbefunde

- Bevölkerungswachstum durch internationale Krisen, die Sterbeüberschuss in der Stadt ausgleichen können
- Verjüngung + Internationalisierung der Bevölkerung
- schleichender Re-Urbanisierungsprozess
- Zukunftsprognosen schwierig

2024

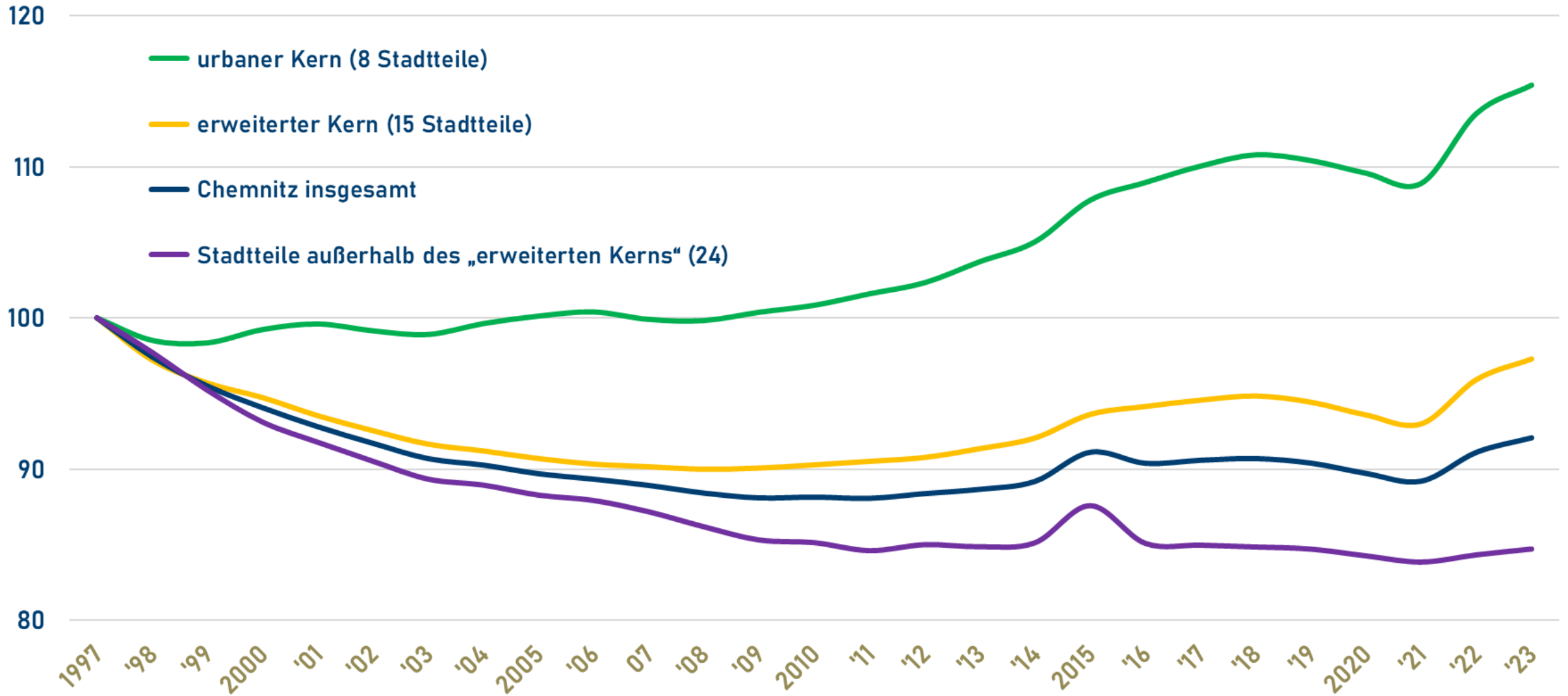
Bevölkerungsentwicklung der bevölkerungsreichsten Chemnitzer Stadtteile 1991-2023

bevölkerungsreichste Stadtteile sortiert nach Stand 31.12.2023; Werte jeweils vom 31.12.

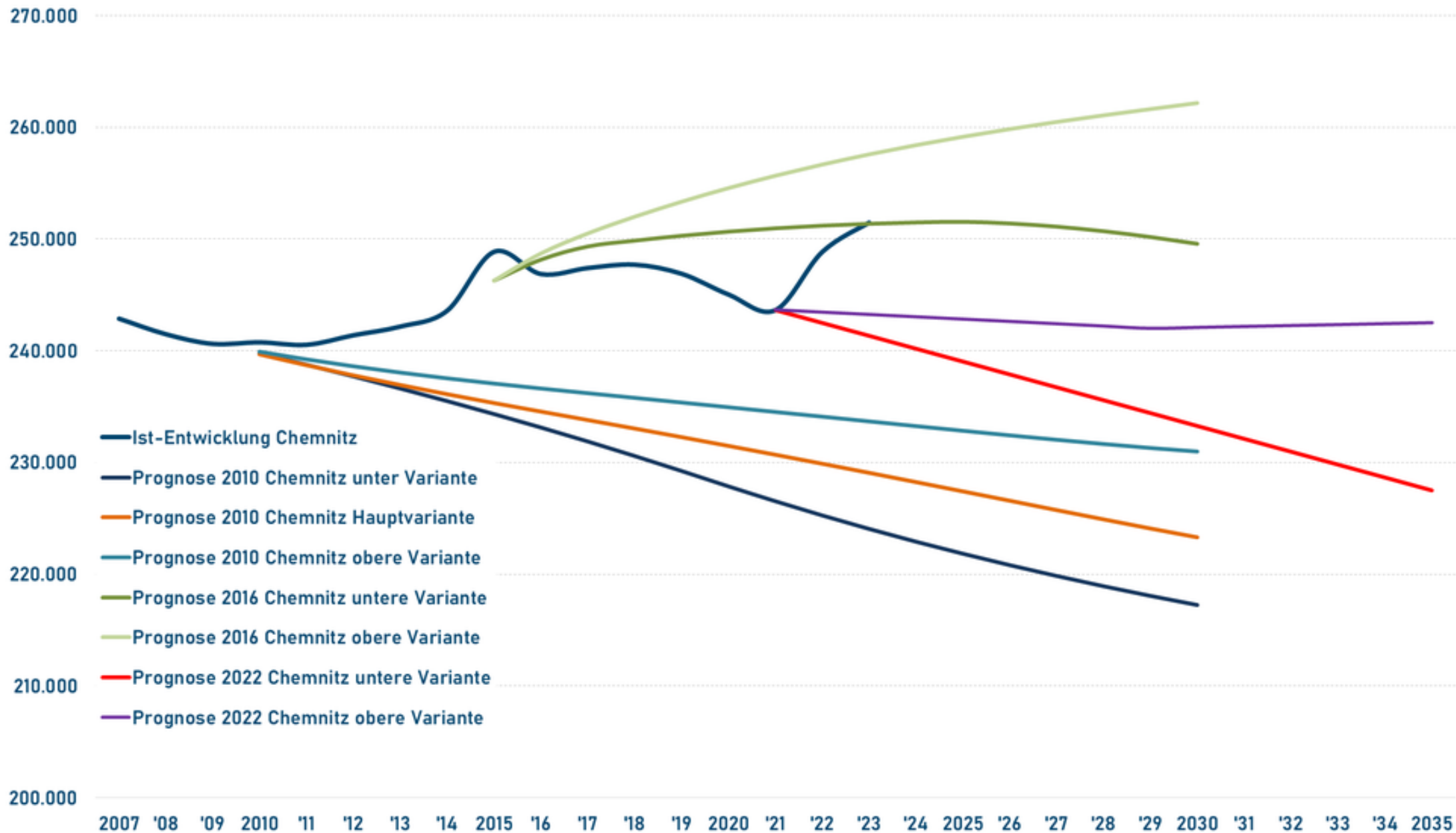


Bevölkerungsentwicklung in Teilgebieten der Stadt Chemnitz 1997-2023

(Wert 1997 = Index 100; Werte jeweils vom 31.12., Quelle: Stadt Chemnitz)



Bevölkerungsvorausberechnungen /-prognosen für die Stadt Chemnitz (Stand 31.12.2023)





Mehr Daten zu Chemnitz:



CHEMNITZ IN ZAHLEN

www.chemnitz-in-zahlen.de

